



がっこう いえ でん き つか ひつ よう  
**学校や家で電気を使うために必要!**  
 にっ ぽん ぶん でん ばん  
**日本でトップクラスの分電盤メーカー**



にっ とう こう ぎょう かぶ しき がい しゃ  
**日東工業株式会社**

所在地 / (掛川工場) 掛川市領家字轟630 <https://www.nito.co.jp>

設立 / 1948(昭和23)年 従業員数 / 2,216名(2025年3月現在)

**キャビネット**

わたし しごと  
**私たちの仕事**

国内の工場は8カ所。身近な自然や地域社会とのつながりを大切に、環境にやさしいものづくりを進めています。また、営業拠点は全国に40カ所以上。強力な販売ネットワークで、高品質な製品・サービスをより早く、より確実に、お客さまへお届けしています。掛川工場では、主に「キャビネット」を作っていて、みなさんの身近なところで電気を安全に使えるように見守っています。

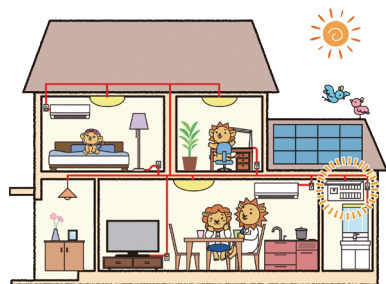


▲掛川工場(従業員数:57名)

? **どんなものを作っているの?**

でん き く まも  
**電気のある暮らしを守るもの**

生活になくてはならない電気を、安全・安心に使えるようにするために、さまざまな製品を作っています。



**キャビネット**



照明や機械などを操作する機器を入れておく箱です。

**分電盤**



みなさんのおうちに必ずあります!電気を部屋のコンセントや照明器具に届けます。

**ブレーカー**



分電盤の中で、電気を安全に使えるように管理します。

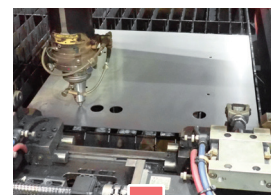
**電気自動車用充電器**



電気自動車を充電するときに使います。

? **キャビネットはどうやって作るの?**

ひとりひとりが得意なことを活かして、いい製品を作ります。



**1 加工**

キャビネットのもととなる鉄の板に穴をあけます。



**2 鈑金**

鉄板を曲げて、箱の形にします。



**3 溶接**

鉄を高温で溶かして、すき間をなくします。



**4 塗装**

錆びに強い塗装をして、キレイで丈夫な部品にします。



**5 組み立て**

集めた部品を順番に組み立てます。



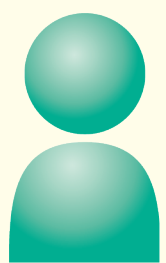
**6 検査**

正しい大きさか、不具合がないかを、見て触って確かめます。



**7 完成!!**

日本中のお客さまのもとへ運ばれ、みなさんの暮らしを守ります。

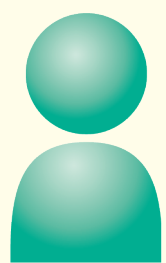


はたら ひと こえ  
**働く人の声**  
 仕事のやりがいを聞いてみました。

せいさん か ばんきんがかり  
 生産課 鈑金係  
 Kさん

じぶん しごと く まも  
**自分の仕事で暮らしを守る**

ステンレス製品をやすりがけしたり、部品をくっつける仕事をしています。安全第一で作業し、きれいに仕上げた製品が暮らしの中で使われているのを見ると、やりがいを感じます。



せいさん か ばんきんがかり  
 生産課 鈑金係  
 Mさん

しゃかい ささ  
**社会を支えるものづくり**

どんな加工が必要かを機械に指示するプログラムを作っています。責任感を持って何度もチェックすることを心がけていて、苦労して作ったプログラムで完成した製品を見るとうれしく思います。