



リユース
ショップ

中古品の買い取り・販売を通して

人や環境に優しい社会を目指しています。

もっと、くわしく
みてみよう!

しせつけんがくかのう
施設見学可能です

株式会社ピックアップジャパン

所在地／磐田市今之浦3-1-11 TEL.0538-34-9967 <https://www.pickup-japan.com>

設立／1961年(昭和36年)4月 従業員数／181名(2026年1月現在)



わたしの仕事

静岡県内14店舗を展開するリユースショップで、家具や家電、衣類、ブランド品、楽器など、さまざまな中古品を買い取り、きれいにクリーニングや整備をしたものを、店頭やインターネットで販売しています。物を買ったり売ったりするだけでなく、「まだ使える」「まだだれかの役に立つ」品物として、次に使う人につないでいます。物を大切にする気持ちや、無駄を減らす暮らしを広げていくことも大切な役割だと考えています。



▲ピックアップ磐田店

? リユースって何?

もう使わなくなった物をすぐに捨てるのではなく、きれいにしたり直したりして、別の人に使うことで、物を大切にしながらごみを減らし、地球や社会にやさしい暮らしにつながります。

? どんな商品を取り扱っているの?

家具、家電、衣類、アクセサリ、時計、楽器、AV機器、おもちゃ、スポーツ用品、ゲーム用品、自転車、酒類、電動工具、貨幣など。



出張買い取りや宅配買い取りがあり、遠方の人も利用しています。

リユースショップの仕事の流れをみましょう!



1 受付

お店や出張・宅配で、買い取り希望の品物を受け取ります。



2 商品査定

品物の状態や型番を見て、どれくらいの価値があるかを判断します。



3 査定金額を提案

お客さまにいくらくらいで買い取れるかを説明して、了承を得ます。



6 接客販売

お店に来たお客さまに商品を紹介したり、買い方を説明したりします。



5 値付け・陳列

売る値段を決め売り場に並べたり、オンラインショップに載せます。



4 商品クリーニング・整備

買い取りした中古品のクリーニングや動作確認をして、商品として整えます。



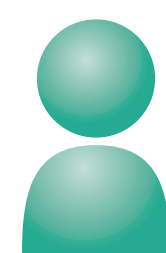
SUSTAINABLE DEVELOPMENT GOALS

物を大切にして地球を守る

まだ使える物を捨てずに、次の人に使ってもらうことで、ごみを少なくしています。新しい物をたくさん作らなくてよくなるので、地球の資源やエネルギーを大切に使うことにもつながります。

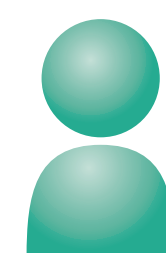


働く人の声



管理部
Iさん

品物にこめられた思い出を大切にしながら、人の気持ちも一緒につなげられる仕事です。毎日ちがう物と出会える楽しさがあり、好きな物や好きな事の知識を生かしながら、お客さまに喜んでもらえることがやりがいです。



浜松宮竹店 店長
Bさん

いろいろな品物に触れることができる仕事です。30年前に売っていた品など、通常では見られない品物にも触れることができます。幅広い年齢層の方と接して、常に新しいことの発見ができ、楽しく仕事ができます。