



ばんきん かこう  
板金加工

# 高度な板金技術と誠実なものづくりで 社会を支え、地域に寄り添う。

株式会社エスティー

所在地／磐田市海老塚747-1 TEL.0538-37-5136 <https://www.esty-s.jp>  
設立／1986年(昭和61年)11月 従業員数／20名(2026年3月現在)



もっと、くわしく  
みてみよう!

しよくばけんがくかのう  
職場見学可能です

## わたしの仕事 私たちの仕事

板金加工という技術で、約3mm～9mmの厚さになる金属の板を、いろいろな形にしています。厚みのある金属をきれいな製品に仕上げするためには、強力なパワーと精密な加工が必要です。病院の大きなタンクや学校の設備など、街のあちこちで私たちの作った製品が活躍しています。会社からの依頼だけでなく、個人の困りごとを解決する「街の金属のプロ」として、みなさんの暮らしが便利に、豊かになるようにお手伝いしています。

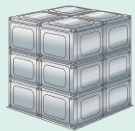


▲外観

## ? 板金加工ってなに?

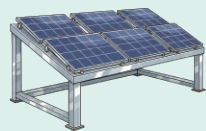
一言でいうと「金属の板を使った、すご腕の工作」です。みなさんが図工の時間に紙を切ったり、折ったり、のりではったりして作品を作る工程を、私たちは何トンもの力がある巨大な機械を使って、下にあるようなものを固い「鉄の板」で作っています。

タンク



建物の中で使う水をためておく

ソーラーシステム



ソーラーパネルを支えている足

病院



薬や道具を入れる医療用棚やタンク

学校



階段の手すりの土台・大きなシンク

商業施設



お店のキッチン・空調を守る外側の箱

## 個人の依頼も受け付けています!

会社からの注文だけでなく、「学校のサッカーゴールを修理したい」「自転車を修理したい」などの相談もあります。金属で困ったことがあったらいつでも相談してください。



## 製品ができあがるまでを見てみよう!



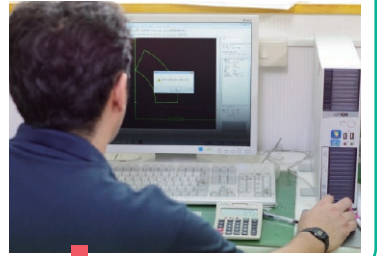
### 1 材料手配

鉄やステンレスなどの大きな金属の板を準備します。



### 2 CAD/CAM

パソコンで図面を描き、機械を動かすためのプログラムを作成します。



### 3 各種加工

#### 溶接加工



バラバラだった部品を、火花を散らしながら熱で強力につなぎ合わせ、簡単には離れないようにします。

#### 曲げ・絞り加工



とても大きな力が出せる機械で、板をグッと折り曲げたり、引きのばしたりします。

#### 切断・抜き加工



強力なレーザーや大きな刃を使って、固い金属の板を設計図通りの形に切り抜きます。

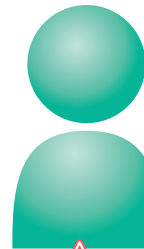
### 4 仕上げ加工

とがった角をけずったり、表面をピカピカにみがいたりして、美しい製品に整えます。



### 5 検査・出荷

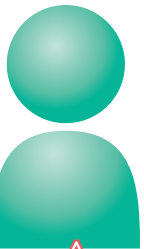
いろいろな器具で寸法を測り、お客様の要望通りにできているか厳しく確認し、出荷します。



## はたらく人の声

製造部(切断・抜き・曲げ)

○さん



製造部(切断・抜き・転造)

Fさん

この仕事には大きな責任が伴いますが、納期を守りながら製作の順番や作り方を、自分たちで考えて進めることができます。自由度が高く、楽しくてやってみたい、と思える仕事です。

金属の板は1枚1枚個性があり、同じ条件でも同じ形にならないこともあるため、微調整しながら、設計図通りの部品を仕上げる楽しさがあります。できた製品が海外にも送られ、生活を支えて社会貢献ができるので、やりがいを感じています。